

## I.1.2 – Specifikace vnitřního vybavení

Název akce: **Krajská knihovna Vysočiny – projekt vnitřního vybavení**

Investor: Krajská knihovna Vysočiny, Havlíčkovo nám. 87, 58001 Havlíčkův Brod

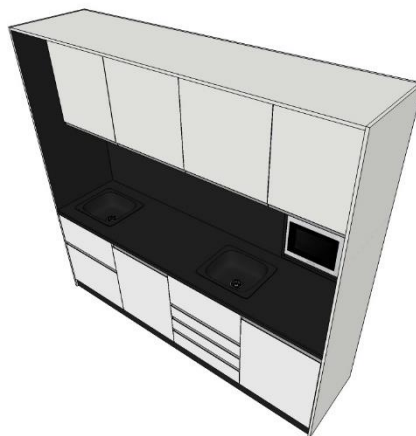
Stupeň PD: Projekt vnitřního vybavení

Zakázkové číslo: 07-17-I

## Část 2 – Atypické nábytkové vybavení

Pozn.: Před zahájením výroby a dodávky stolů obsažených v této části si dodavatel s objednatelům potvrdí rozsah a způsob nezbytné součinnosti s dodávkou IT techniky.

**A01** – Čajová kuchyň – atyp. Korpus stolu vyroben z HPL lamino desek odolných vůči vlhku. Pracovní deska tl. 25 mm. Do pracovní desky osazeny dva dřezy ze syntetického materiálu SMC s vodovodní baterií (jeden bude sloužit jako umyvadlo). Kuchyňská linka vybavena panelem se zásuvkami a sekundárním osvětlením. Pod pracovní deskou zásuvky na nože a přibory, skříňky pro uložení nádobí a košů na odpad, nízká lednice. Kuchyňská linka rozdělena na 4 spodní a 4 horní skříňky. Pod horními skříňkami nika pro mikrovlnnou troubu.



Barva desek – antracit, bílá

Rozměr 2700 x 650 mm. Výška 2200 mm.

*Pro přesné členění a barevnost viz výkres č. 1301.*

dřez 515x510 mm ze syntetického materiálu SMC s vodovodní stojánkovou baterií

Myčka na nádobí, vestavná. Nabízí 4 mycí programy, vejde se do ní 13 sad nádobí, energetická třída A+, součástí přípravného pultu.

Rozměry 600 x 570 mm, Výška 820 mm.

Vestavná chladnička s mrazničkou v úsporné energetické třídě A+. Praktické přestavitelné skleněné poličky a příčky ve dveřích. Dvě zásuvky na ovoce a zeleninu. Otvírání dveří zaměnitelné, instaluje se do mezery mezi skříňky. Nábytkové dveře připevněny přímo na dveře chladničky, součástí kuchyňské linky.

Rozměry 596 x 545 mm, Výška 819 mm.

Klimatická třída: T

Počet přihrádek chladničky: 4



Objem lednice: 146 l

Vestavná mikrovlnná trouba v moderním designu o objemu 25 l, displej, jednoduché ovládání, gril s výkonem 1000 W a auto menu s 8 funkcemi.

Rozměry: šířka 595 mm, Hloubka 392 mm, Výška 388 mm.

Mikrovlnný výkon 900 W

Objem trouby: 25 l

pákový kávovar pro mletou i porcovanou kávu- možnost přípravy 1 nebo 2 šáleků kávy najednou, Nahřívací plocha na šálky, Nastavitelná tryska na pěnu, jednoduchá příprava bohaté a krémové pěny pro perfektní cappuccino

systém ohřevu vody s termoblokem, tlačítko pro zapnutí / vypnutí a tlačítko stand-by režimu s kontrolkami, odnímatelný odkapávací tácek s ukazatelem hladiny vody, systém proti odkapávání, vodní filtr

funkce úspory energie (třída A+), automatická funkce stand-by

tlak 15 bar, objem zásobníku na vodu 1 l

příkon: 1 450 W, rozměry (šxhxv): 27,5×30,5×32 cm

Rychlovarná konvice o objemu 1,5l v kombinaci nerezové oceli a černého akrylu

dvojitě stěny nádoby konvice s chladným povrchem – nerezová vnitřní stěna, vnější strana z akrylu, středový kontakt s libovolnou polohou nasazení nádoby v rozsahu 360°, vnitřní vodoznak, otevírání víčka stisknutím tlačítka na horní části držadla konvice, automatické vypnutí konvice jejím sejmutím ze středového kontaktu, vyjímatelný filtr vodního kamene

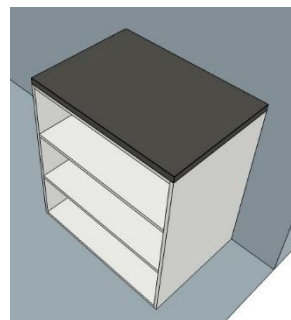
**A02** – Skříňka otevřená dvoj policová – atyp. Korpus vyroben z HPL lamino desek tl. 18 mm. Pracovní deska tl. 25 mm. Pod pracovní deskou 2x přestavitelná police po 25 mm.

Barva pracovní desky – antracit

Barva korpusu, polic – bílá

Rozměr 900 x 650 mm. Výška 900 mm.

*Pro přesné členění viz výkres č. 1302.*

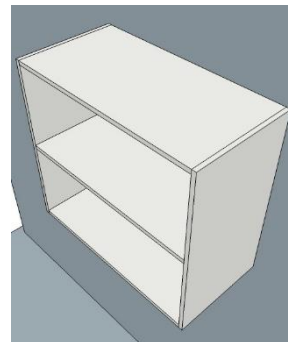


**A03** – Skříňka otevřená jedno policová – atyp. Korpus vyroben z HPL lamino desek tl. 18 mm. Skříňka vybavena 1x přestavitelná police po 25 mm.

Barva korpusu, polic – bílá

Rozměr 900 x 450 mm. Výška 800 mm.

*Pro přesné členění viz výkres č. 1303.*



**A04** – Skupina pěti šatních skříněk s lavičkou – atyp. Podnož skříněk a lavičky z pozinkovaných profilů. Korpus vyroben z HPL lamino desek tl. 18 mm. Sedák lavičky a dno skřínky lamino deska tl. 25 mm. Police uvnitř skříněk lamino deska tl. 10 mm.

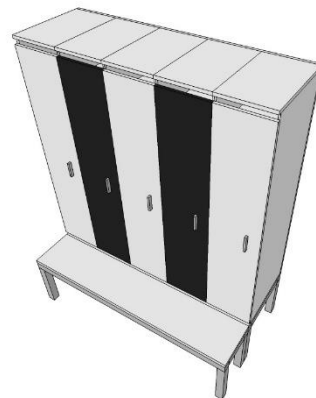
Barva dvířek – antracit, bílá

Barva korpusu, polic, lavičky – bílá

Rozměr sestavy skříněk: 1500 x 500 mm. Výška 2000 mm.

Rozměr lavičky: 1500 x 300 mm. Výška 400 mm.

*Pro přesné členění viz výkres č. 1304.*



**A05** – Skupina šesti šatních skříněk s lavičkou – atyp. Podnož skříněk a lavičky z pozinkovaných profilů. Korpus vyroben z HPL lamino desek tl. 18 mm. Sedák lavičky a dno skřínky lamino deska tl. 25 mm. Police uvnitř skříněk lamino deska tl. 10 mm.

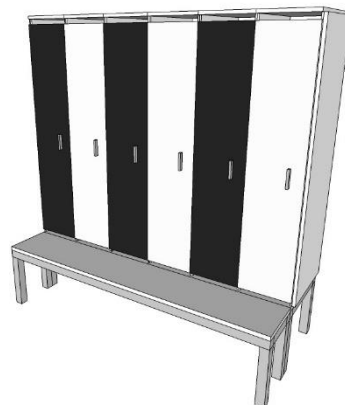
Barva dvířek – antracit, bílá

Barva korpusu, polic, lavičky – bílá

Rozměr sestavy skříněk: 1800 x 500 mm. Výška 2000 mm.

Rozměr lavičky: 1800 x 300 mm. Výška 400 mm.

*Pro přesné členění viz výkres č. 1305.*



**A06** – Skupina tří šatních skříněk a plného dílu s lavičkou  
– atyp. Podnož skříněk a lavičky z pozinkovaných  
profilů. Korpus vyroben z HPL lamino desek tl. 18 mm.  
Sedák lavičky a dno skříněky lamino deska tl. 25 mm.  
Police uvnitř skříněk lamino deska tl. 10 mm.

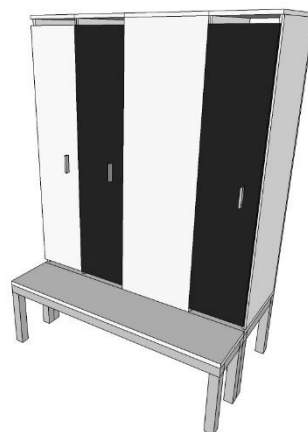
Barva dvířek – antracit, bílá

Barva korpusu, polic, lavičky – bílá

Rozměr sestavy skříněk: 1350 x 500 mm. Výška 2000 mm.

Rozměr lavičky: 1350 x 300 mm. Výška 400 mm.

*Pro přesné členění viz výkres č. 1306.*

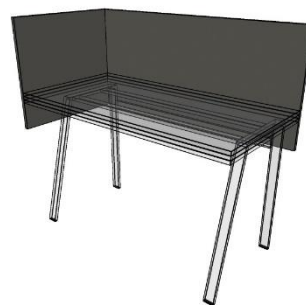


**A07** – Paraván ke stolu – atyp. Vyroben z HPL lamino  
desek tl. 18 mm. Ke stolu přišroubován, do tvaru písmene  
„L“.

Barva desek – antracit

Rozměr: 1218 x 618 mm. Výška 560 mm. Výška nad desku  
stolu 365mm.

*Pro přesné provedení viz výkres č. 1307.*



**A08** – Paraván ke stolu – atyp. Vyroben z HPL lamino  
desky tl. 18 mm. Ke stolu přišroubován,

Barva desek – antracit

Rozměr: 1200 x 560 mm. Výška nad desku stolu 365mm.

*Pro přesné provedení viz výkres č. 1307.*

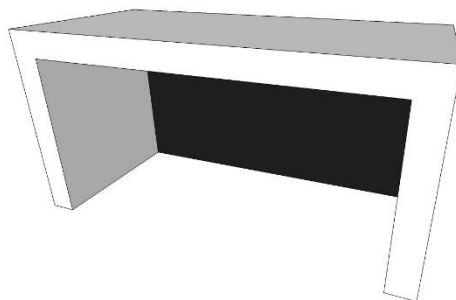


**A09** – Stůl infobodu – atyp. Vyroben z HPL lamino desek tl. 18 mm. proveden jako masivní rám tvaru písmene „U“ z desek v bílé barvě a čelního výplňového panelu z desky v antracitové barvě

Barva desek – bílá, antracit

Rozměr: 1500 x 680 mm. Výška 750 mm.

*Pro přesné provedení viz výkres č. 1308.*

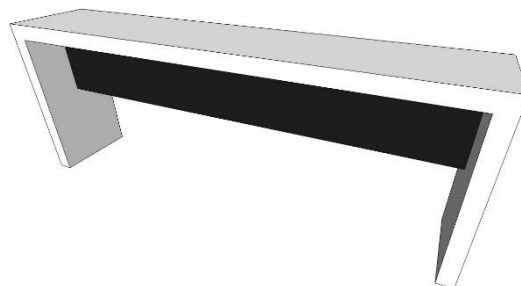


**A10** – Barový pult – atyp. Vyroben z HPL lamino desek tl. 18 mm. proveden jako masivní rám tvaru písmene „U“ z desek v bílé barvě a centrálně sníženého dělicího panelu z desky v antracitové barvě

Barva desek – bílá, antracit

Rozměr: 3100 x 600 mm. Výška 1150 mm.

*Pro přesné provedení viz výkres č. 1309.*

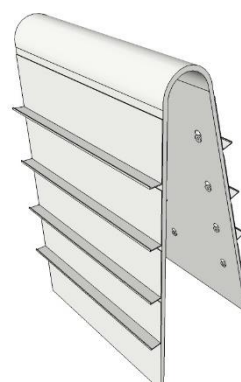


**A11** – Výstavní stojan – atyp. Vyroben z ohýbané březové překližky tl. 18 mm. tvar stojanu rozevřené „U“. Horní oblouk vnitřní R=90 mm v desce vyřezány otvory po osazení nosičů knih. Nosiče knih vyrobeny z ocelového plechu tl. 1 mm.

Barva překližky – bílá, barva nosičů knih – bílá.

Rozměr: 900 x 600 mm. Výška 1400 mm.

*Pro přesné provedení viz výkres č. 1310.*

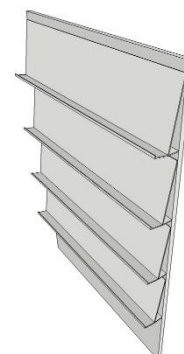


**A12** – Nástěnný stojan – atyp. Vyroben z březové překližky tl. 18 mm. v desce vyřezány otvory po osazení nosičů knih. Nosiče knih vyrobeny z ocelového plechu tl. 1 mm. Nosiče doplněny magnetickou lištou pro uchycení propagačních materiálů.

Barva překližky – bílá, barva nosičů knih – bílá.

Rozměr: 900 x 130 mm. Výška 1300 mm.

*Pro přesné provedení viz výkres č. 1311.*

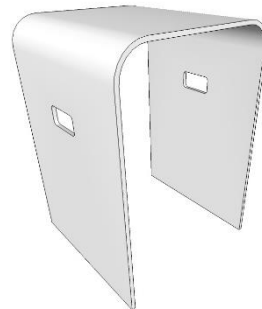


**A13** – Konferenční stolek – atyp. Vyroben z ohýbané březové překližky tl. 15 mm. V desce vyřezány otvory jako madla.

Barva překližky – bílá.

Rozměr: 450 x 450 mm. Výška 650 mm.

*Pro přesné provedení viz výkres č. 1329.*



**A14** – Hrabadlo na knihy, vysoké – atyp.  
Provedení na kolečkách. Horní prostor na knihy dělený přestavitelnou přepážkou, ze strany 2 otevřené oddíly dělené přestavitelnou policí.

Korpus vyroben z HPL lamino desek tl. 15 mm, spodní deska tl. 20 mm, police z HPL lamino desek tl. 10 mm a přepážka z plech. desek tl. 1,0 mm.

Kolečka: otočná, vybavená brzdou, pogumovaná pro tvrdý povrch

Barva police, spodního dna – antracit

Barva korpusu, horní přepážky – bílá

Rozměr: 450 x 450 mm. Výška 828 mm.

Hloubka horní přihrádky: 200 mm.

*Pro přesné členění viz výkres č. 1312.*





**A15** – Hrabadlo na knihy, nízké – atyp. Provedení na kolečkách. Horní prostor na knihy dělený přestavitelnou přepážkou.

Korpus vyroben z HPL lamino desek tl. 15 mm, spodní deska tl. 20 mm, přepážka z plechu tl. 1,0 mm.

Kolečka: otočná, vybavená brzdou, pogumovaná pro tvrdý povrch

Barva spodního dna – antracit

Barva korpusu, horní přepážky – bílá

Rozměr: 450 x 450 mm. Výška 358 mm.

Hloubka přihrádky: 150 mm.

*Pro přesné členění viz výkres č. 1313.*



**A16** – Taburet vyroben (vyřezán) z PUR pěny a očalouněn textilním potahem.

Textilní potah – speciální omyvatelná textilie

Barva potahu – vínová

Rozměr: 450 x 450 mm. Výška 380 mm.



**A17** – Taburet vyroben (vyřezán) z PUR pěny a očalouněn textilním potahem.

Textilní potah – speciální omyvatelná textilie

Barva potahu – olivová

Rozměr: 450 x 450 mm. Výška 380 mm.





**A18** – Taburet vyroben (vyřezán) z PUR pěny a očalouněn textilním potahem.

Textilní potah – speciální omyvatelná textilie

Barva potahu – tyrkysová

Rozměr: 450 x 450 mm. Výška 380 mm.



**A19** – Žíněnka vyrobená (vyřezána) z PUR pěny a očalouněna textilním potahem.

Textilní potah – speciální omyvatelná textilie

Barva potahu – vínová

Rozměr: 600 x 1350 mm. Výška 190 mm.



**A20** – Žíněnka vyrobená (vyřezána) z PUR pěny a očalouněna textilním potahem.

Textilní potah – speciální omyvatelná textilie

Barva potahu – olivová

Rozměr: 600 x 1350 mm. Výška 190 mm.



**A21** – Žíněnka vyrobená (vyřezána) z PUR pěny a očalouněna textilním potahem.

Textilní potah – speciální omyvatelná textilie

Barva potahu – tyrkysová

Rozměr: 600 x 1350 mm. Výška 190 mm.



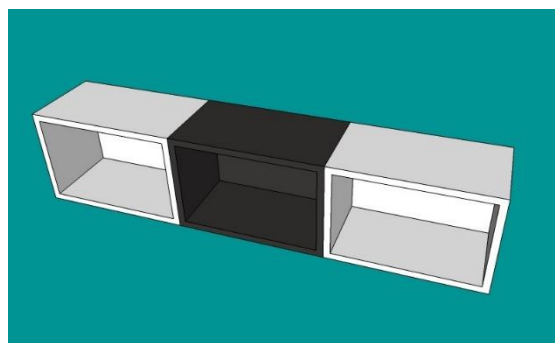
**A22** – Skupina tří otevřených závěsných skříněk – atyp. Vyrobeny z HPL lamino desek tl. 18 mm. Provedeny jako jednotlivé krabice. Dvě skřínky barva bílá, jedna barva antracitová.

Barva desek – bílá, antracit

Rozměr sestavy: 1350 x 250 mm. Výška 300 mm

Výška zavěšení – horní hrana: 1060 mm

*Pro přesné provedení viz výkres č. 1314.*



**A23A** – Stupňovité sezení – atyp. Vyrobeno z HPL lamino desek tl. 25 mm. vyrobeno ve dvou dílech (vyšší – nižší) a smontováno na místě.

Barva desek – bílá

Rozměr sestavy: 2810 x 1050 mm. Výška nižší část: 400 mm. Výška vyšší část: 700 mm.



*Pro přesné provedení viz výkres č. 1315.*

**A23B** – Žíněnky pro stupňovité sezení (viz. A23A)

Žíněnky vyrobeny (vyřezány) z PUR pěny a očalouněny textilním potahem.

Textilní potah – speciální omyvatelná textilie

Rozměry: 2ks – 400 x 500 mm. Výška 30 mm.

Barva potahu – tyrkysová

2ks – 400 x 1000 mm. Výška 30 mm.

Barva potahu – vínová

2ks – 400 x 1000 mm. Výška 30 mm.

Barva potahu – olivová



**A24** – Čajová kuchyň – atyp. Korpus vyroben z HPL lamino desek odolných vůči vlhku. Pracovní deska tl. 25 mm. Do pracovní desky osazen dřez ze syntetického materiálu SMC s vodovodní baterií. Kuchyňská linka vybavena panelem se zásuvkami a sekundárním osvětlením. Pod pracovní deskou zásuvky na nože a příbory, skříňky pro uložení nádobí a košů na odpad, nízká lednice. Kuchyňská linka rozdělena na 3 spodní a 3 horní skříňky. Pod horními skříňkami nika pro mikrovlnnou troubu.

Barva desek – antracit, bílá

Rozměr 1700 x 650 mm. Výška 2200 mm.



*Pro přesné členění a barevnost viz výkres č. 1316.*

dřez 515 x 510 mm ze syntetického materiálu SMC s vodovodní stojánkovou baterií

Myčka na nádobí, vestavná. Nabízí 8 mycí programy, vejde se do ní 10 sad nádobí, energetická třída A+, součástí přípravného pultu.



Rozměry 450 x 548 mm, Výška 820 mm.

Vestavná chladnička s mrazničkou v úsporné energetické třídě A+. Praktické přestavitelné skleněné poličky a příčky ve dveřích. Dvě zásuvky na ovoce a zeleninu. Otvírání dveří zaměnitelné, instaluje se do mezery mezi skříňky. Nábytkové dveře připevněny přímo na dveře chladničky, součástí kuchyňské linky.



Rozměry 596 x 545 mm, Výška 819 mm.

Klimatická třída: T

Počet přihrádek chladničky: 4

Objem lednice: 146 l



Vestavná mikrovlnná trouba v moderním designu o objemu 25 l, displej, jednoduché ovládání, gril s výkonem 1000 W a auto menu s 8 funkcemi.

Rozměry: šířka 595 mm, Hloubka 392 mm, Výška 388 mm.

Mikrovlnný výkon 900 W



Objem trouby: 25 l

Rychlovarná konvice o objemu 1,5 l v kombinaci nerezové oceli a černého akrylu,

dvojitě stěny nádoby konvice s chladným povrchem – nerezová vnitřní stěna, vnější strana z akrylu, středový kontakt s libovolnou polohou nasazení nádoby v rozsahu 360°, vnitřní vodoznak, otevírání víčka stisknutím tlačítka na horní části držadla konvice, automatické vypnutí konvice jejím sejmutím ze středového kontaktu, vyjímatelný filtr vodního kamene



**A25** – Skupina šesti šatních skříněk – atyp. Podnož skříněk z pozinkovaných profilů. Korpus vyroben z HPL lamino desek tl. 18 mm. Dno skřínky lamino deska tl. 25 mm. Police uvnitř skříněk HPL lamino deska tl. 10 mm.

Barva dvířek – antracit, bílá

Barva korpusu, polic – bílá

Rozměr sestavy skříněk: 1800 x 500 mm. Výška 2000 mm.

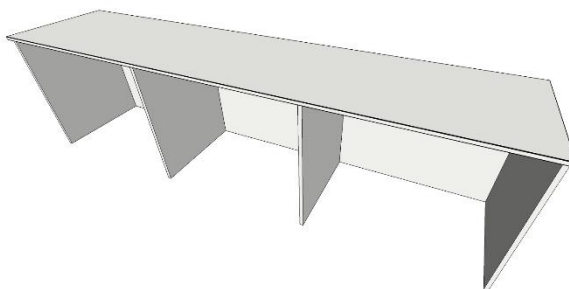


*Pro přesné členění viz výkres č. 1317.*

**A26** – Stůl pro počítače veřejného internetu – atyp. Korpus vyroben z HPL lamino desek tl. 18 mm. Deska stolu z HPL lamino desky tl. 25 mm s hranou postforming.

Barva korpusu a horní desky- bílá

Rozměr: 2700 x 600 mm. Výška 750 mm.



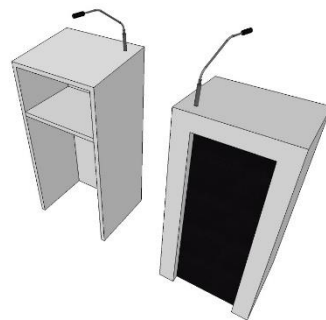
*Pro přesné členění viz výkres č. 1318.*

**A27** – Řečnický pultík – atyp. Vyroben z HPL lamino desek tl. 18 mm. proveden z čelního pohledu jako masivní rám tvaru písmene “U” z desek v bílé barvě a čelního výplňového panelu z desky v antracitové barvě.

Součástí dodávky není mikrofon a elektro výbava.

Barva desek – bílá, antracit

Rozměr: 600 x 500 mm. Výška 1250 mm.



*Pro přesné provedení viz výkres č. 1319.*

**A28** – Sestava 31 uzamykatelných skříněk – atyp.

Korpus vyroben z HPL lamino desek tl. 15 mm. Dvířka HPL lamino deska tl. 10 mm. Police uvnitř skříněk HPL lamino deska tl. 10 mm.

Zámek skřínky s mincovníkem

Barva desek – antracit, bílá

Barva korpusu, polic – antracit, bílá

Rozměr sestavy skříněk: 2700 x 500 mm. Výška 2250 mm.



*Pro přesné členění viz výkres č. 1320.*

**A29** – Sestava 51 uzamykatelných skříněk – atyp.

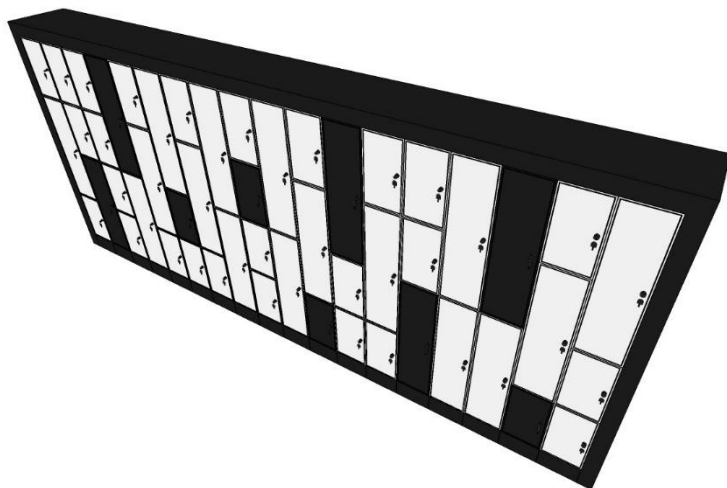
Korpus vyroben z HPL lamino desek tl. 15 mm. Dvířka HPL lamino deska tl. 10 mm. Police uvnitř skříněk HPL lamino deska tl. 10 mm.

Zámek skřínky s mincovníkem

Barva desek – antracit, bílá

Barva korpusu, polic – antracit, bílá

Rozměr sestavy skříněk: 5250 x 500 mm. Výška 2250 mm.



*Pro přesné členění viz výkres č. 1321.*

**A30** – Barové čelo gastro pultu – atyp.

Provedeno jako ocelová konstrukce z jácklu opláštěná HPL lamino deskami tl. 18 mm a horní pracovní deskou tl. 25 mm. Barva desek – bílá, antracit.

*Pro přesné členění a barevnost viz výkres č. 1322.*

Pozn.: Před zahájením výroby a následně i montáže si dodavatel s objednatelem potvrdí rozsah a způsob poskytování součinnosti s dodávkou gastrovybavení.

**A31** – Horní police zápuť baru.

Provedeno z HPL lamino desek tl. 18 mm, barva antracit. Na stěnu osazeny pomocí rektifikačního kování pro horní skřínky.

*Pro přesné členění a barevnost viz výkres č. 1323.*

Pozn.: Před zahájením výroby a následně i montáže si dodavatel s objednatelem potvrdí rozsah a způsob poskytování součinnosti s dodávkou gastrovybavení.

**A32** – Centrální výpůjční pult – určený pro čtyři pracovníky.

Provedeno z HPL lamino desek tl. 18 mm a horní pracovní desky tl. 25 mm, barva desek bílá a antracit. Pracovní desky ve dvou úrovních (stolní a pultová úroveň). Součástí pultu 3x modul spodní police a 4x modul s uzamykatelnou zásuvkou a prostorem pro kancelářský kontejner.

*Pro přesné členění a barevnost viz výkres č. 1324.*

**A33** – Nástěnná skříňka „registrační“ – atyp.

Korpus vyroben z HPL lamino desek tl. 15 mm. Police uvnitř skříněk HPL lamino deska tl. 10 mm.

Barva korpusu – antracit, bílá

Barva polic – azurová

Rozměr: 800 x 365 mm. Výška 1060 mm. Osazení od podlahy 850 mm.

*Pro přesné členění a barevnost viz výkres č. 1325.*



**A34** – Výstavní prokládací knižní skříň – atyp.

Skříň umístěna v prostoru amfiteátru. Provedena z HPL lamino desek tl. 28 mm. Nosná konstrukce skříně z ocelových profilů. Součástí skříně soustava posuvných „dveří“ z prostoru skladu.

*Pro přesné členění a barevnost viz výkres č. 1326.*

**A35** – Vestavná šatní skříň – atyp.

Korpus proveden z HPL lamino desek tl. 28 mm. Skříň členěna na šatní část a policovou část. Policová část je opatřena otvíravými dveřmi, šatní pak posuvnými dveřmi. V šatní části osazena hliníková tyč pro šatní ramínka.

*Pro přesné členění a barevnost viz výkres č. 1327.*

**A36** – Kryt regálu s dvířky – atyp.

Proveden z HPL lamino desek tl. 18 mm. Barva bílá. Dvířka celoskleněná z kaleného skla opatřená panty, madly a zámkem.

*Pro přesné členění a barevnost viz výkres č. 1328.*

**A37** – Vestavná šatní skříň – atyp.

Korpus proveden z HPL lamino desek tl. 28 mm. Skříň členěna na šatní část a policovou část. Skříň opatřena posuvnými dveřmi na celou výšku. V šatní části osazena hliníková tyč pro šatní ramínka.

*Pro přesné členění a barevnost viz výkres č. 1330.*

**A38** – Vestavná šatní skříň – atyp.

Korpus proveden z HPL lamino desek tl. 28 mm. Skříň členěna na šatní část a policovou část. Skříň opatřena posuvnými dveřmi na celou výšku. V šatní části osazena hliníková tyč pro šatní ramínka.

*Pro přesné členění a barevnost viz výkres č. 1331.*





### **A39** – Žíněčky pro sezení v amfiteátru.

Žíněčky vyrobeny (vyřezány) z PUR pěny a očalouněny textilním potahem.

Textilní potah – speciální omyvatelná textilie

Rozměry: 8ks – 1 400 x 500 mm. Výška 30 mm.

Barva potahu – černá

15ks – 1 400 x 500 mm. Výška 30 mm.

Barva potahu – olivová

4ks – 1 100 x 500 mm. Výška 30 mm.

Barva potahu – olivová

1ks – 1 100 x 500 mm. Výška 30 mm.

Barva potahu – černá

1ks – 900 x 500 mm. Výška 30 mm.

Barva potahu – olivová



### **A40** – Uzavíratelná skříňka

Korpus proveden z HPL lamino desek tl. 18 mm. Vnitřní členění jednou policí. Zavírání dvojicí dvířek pomocí „push“ mechanismu.

Rozměr sestavy skříněk: 800 x 585 mm. Výška 850 mm.

*Pro přesné členění a barevnost viz výkres č. 1336.*